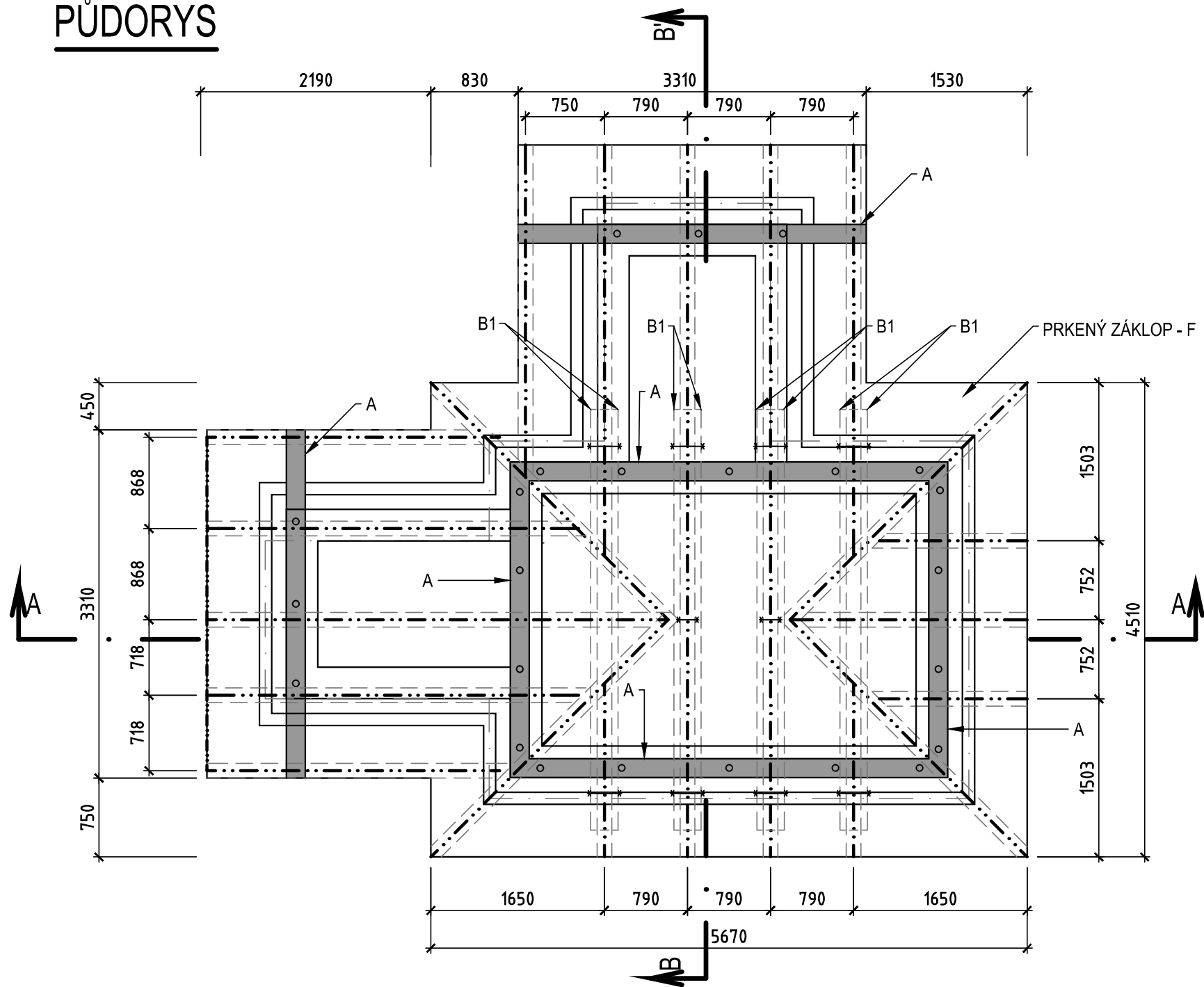
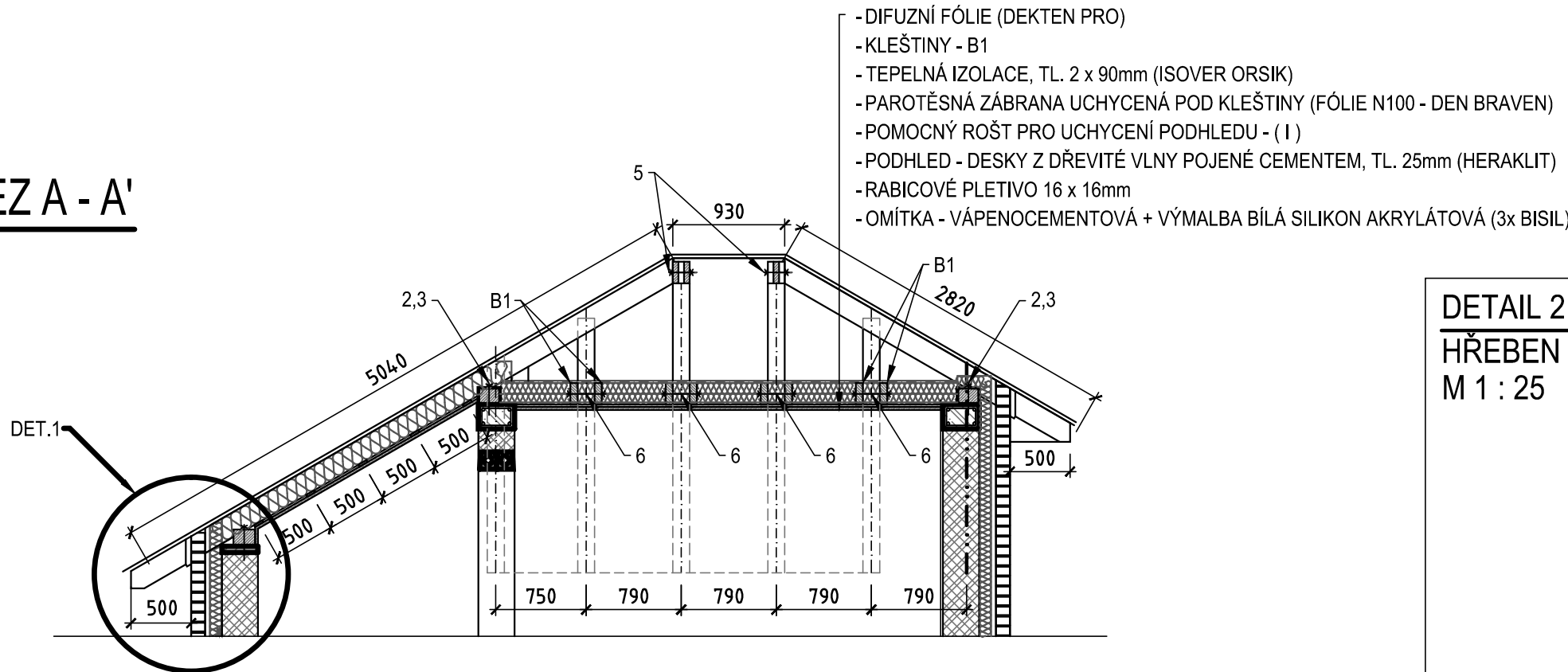


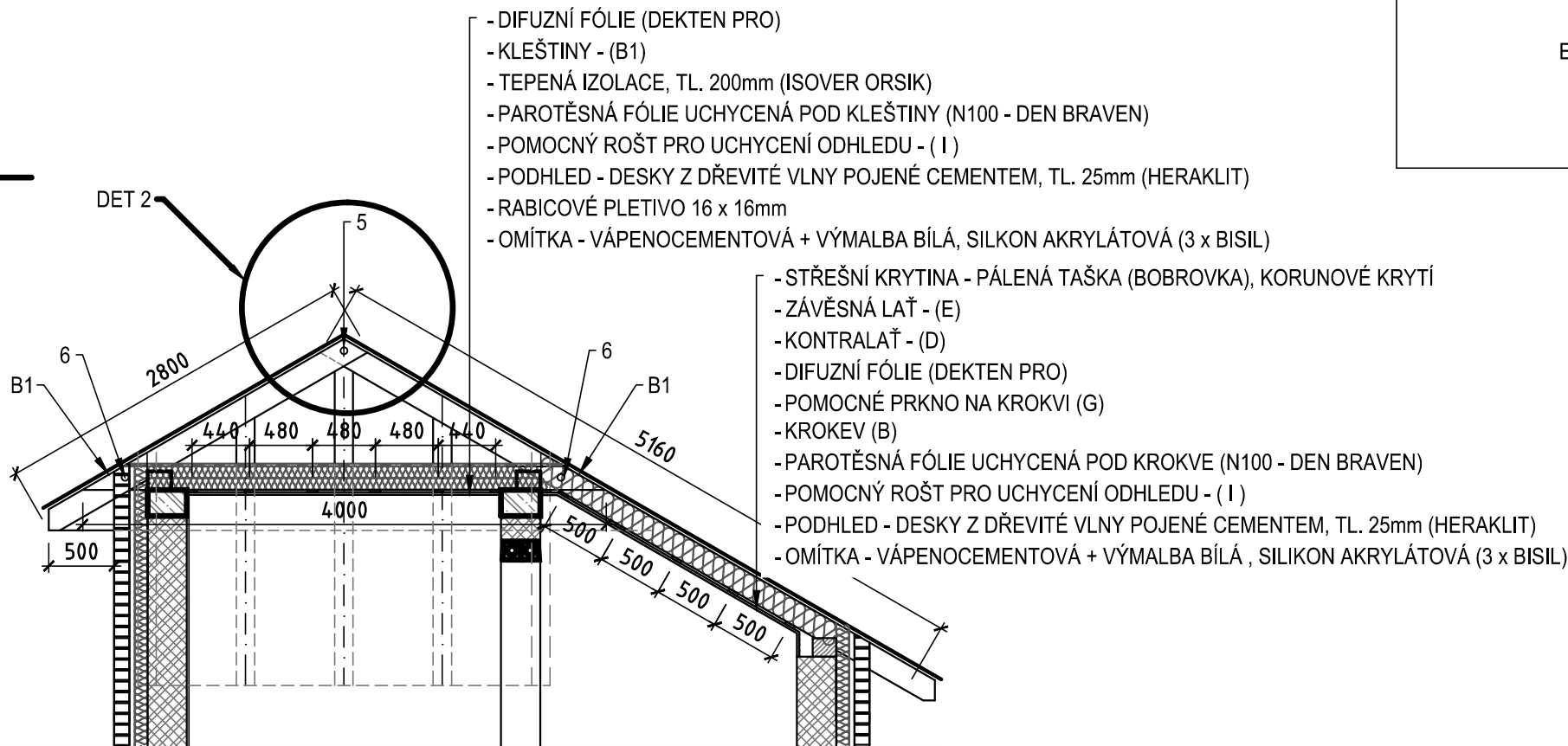
PŮDORYS



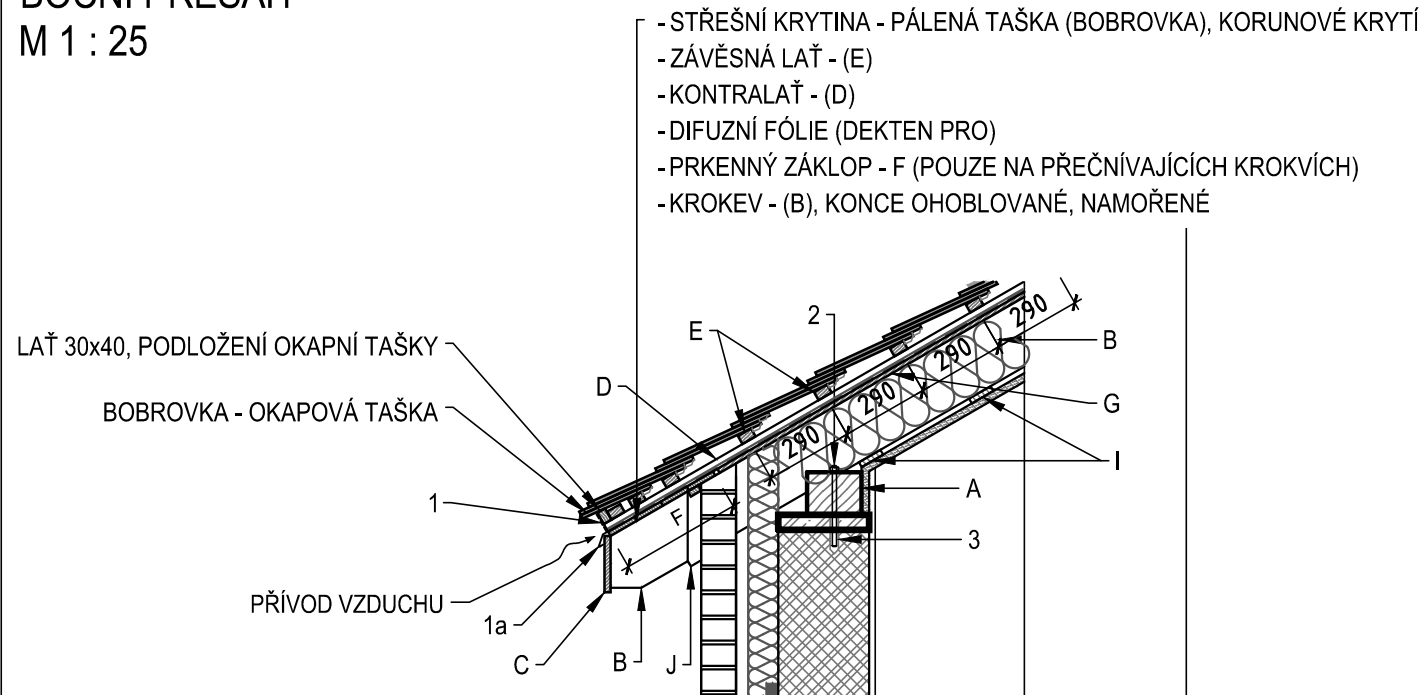
ŘEZ A - A'



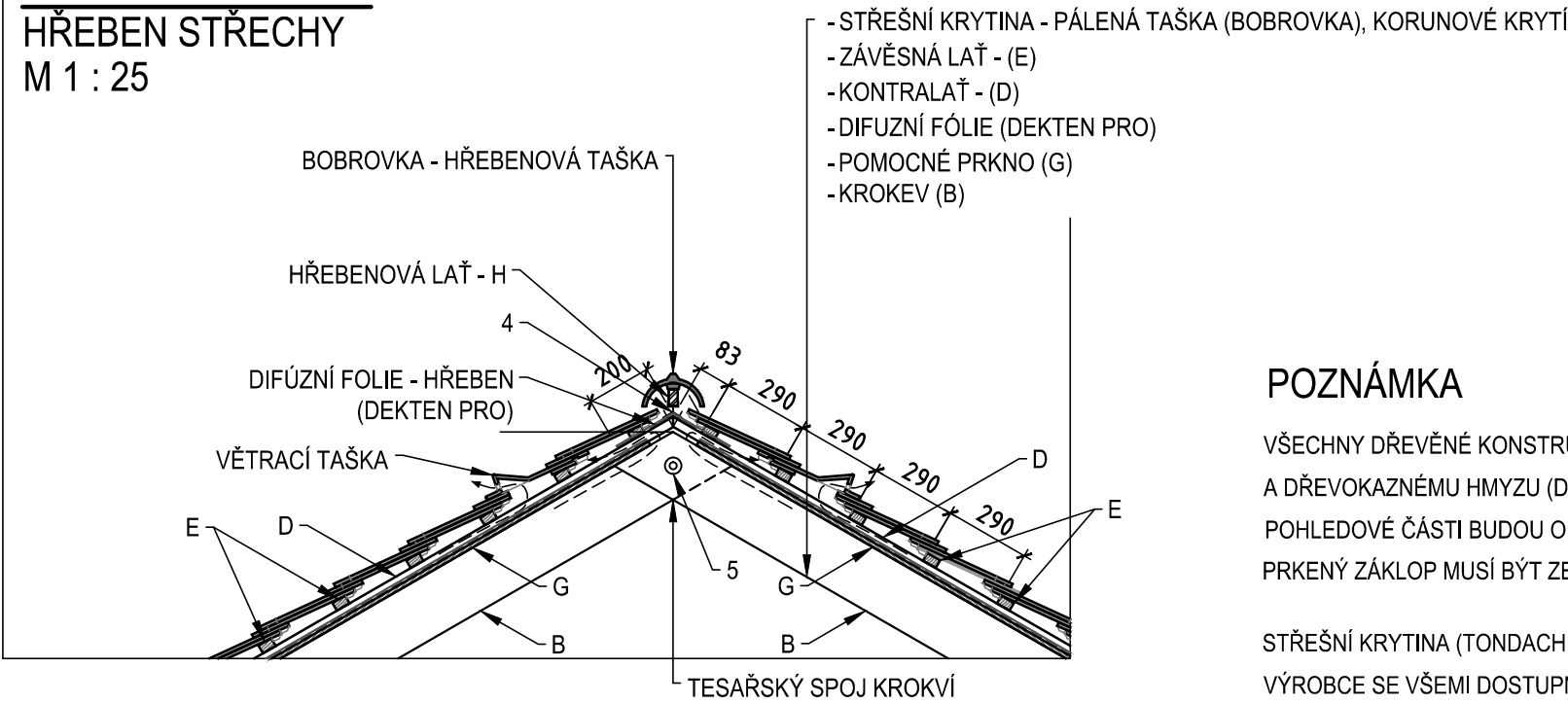
ŘEZ B - B'



DETAIL 1 - ŘEZ A - A'
BOČNÍ PŘESAH
M 1 : 25



DETAIL 2 - ŘEZ B - B'
HŘEBEN STŘECHY
M 1 : 25



STAVEBNÍ A ZÁMEČNICKÉ VÝROBKY			
POL.	ROZMĚR	NÁZEV	ks/bm
1	100	HLINÍKOVÁ MŘÍŽKA PROTI HMYZU, PŘICHYCENÁ NA KONTRALAŤE	28,3m
1a	R.Š. = 100	OKAPNÍČKA (ELOXOVANÝ HLINÍK)	
2	M 14 x 300	ZÁVITOVÁ TYČ VLEPENÁ DO CHEMICKÉ KOTVY, PODLOŽKA MATICE	24 ks
3	HIT RE 500 HIT HY 70	LEPENÁ KOTVA DO BETONU - DO OTVORU Ø16mm, hl. 80mm LEPENÁ KOTVA DO ZDIVA - DO OTVORU Ø16mm, hl. 80mm	18 ks 6 ks
4	30 /50	DRŽÁK HŘEBENOVÉ LAŤE	2 ks
5	M 20 x 200	SPOJOVACÍ ČEP KROKVÍ , PODLOŽKA, MATICE	2 ks
6	M 20 x 320	SPOJOVACÍ ČEP KLEŠTIN, PODLOŽKA, MATICE	8 ks

STAVEBNÍ ŘEZIVO			
POL.	ROZMĚR	NÁZEV	ks / bm
A	180 x 140	POZEDNICE, UKOTVENÁ DO ŽEL. BETONOVÉHO VĚNCE ČÁSTEČNĚ DO ZDIVA	20,6m
B	140 x 180	KROKEV - PŘEČNÍVAJÍCÍ KONCE OHOBLOVAT, NAMOŘIT	74,5m
B1	60 x 180	KLEŠTINY	8 x 4m
C	18 x 195	NÁROŽNÍ PRKNO (NATLUČENÉ NA SEŘÍZNUTÉ KROKVE)	28,3 m
D	30 x 50	KONTRA LAŤ	74 m
E	50 x 30	ZÁVĚSNÁ LAŤ	44 m2
F	100 x 18	PRKENNÝ ZÁKLOP - POUZE PŘES PŘEČNÍVAJÍCÍ KROKVE	15,7 m2
G	80 x 18	POMOČNÉ PRKNO - PODÉLNĚ NA KROKVI (SLOUŽÍ K VYROVNÁNÍ VÝŠKY POD KONTRALAŤE)	48 m
H	30 x 50	HŘEBENOVÁ LAŤ	0,93 m
I	80 x 15	POMOČNÝ PRKENNÝ ROŠT PRO UCHYCENÍ PODHLEDU	40 m
J	20 x 40	KRYCÍ LIŠTA - ZAKRYTÍ SPÁR MEZI ZDIVEM A KROVEM	52 m

PLOCHA STŘECHY: 46,3 m2

POZNÁMKA

VŠECHNY DŘEVĚNÉ KONSTRUKCE BUDOU NATŘENY FUNGICIDNÍM NÁTĚREM PROTI HNILOBĚ A DŘEVOKAZNÉMU HMYZU (DLE POŽADAVKU INVESTORA)
POHLEDOVÉ ČÁSTI BUDOU OHOBLOVÁNY A NATŘENY 3 x LAZUROVACÍM LAKEM (LAZURA PROFÍ)
PRKENNÝ ZÁKLOP MUSÍ BÝT ZE SUCHÉHO DŘEVA - max VLHKOST 8% !

STŘEŠNÍ KRYTINA (TONDACH - BOBROVKA), KORUNOVÉ KRYTÍ - BUDE PROVEDENA DLE STANDARDŮ
VÝROBCE SE VŠEMI DOSTUPNÝMI PRVKY (např. VĚTRACÍ TAŠKY cca 10 ks, PROSTUPOVÉ TAŠKY, OKAPOVÉ TAŠKY, atd)
POKLÁDKU KRYTINY PROVEDE FIRMA SPECIÁLNĚ PROŠKOLENÁ OD VÝROBCE.

		VODOHOSPODÁŘSKÉ INŽENÝRSKÉ SLUŽBY a.s.	
Křížová 47, 150 39 PRAHA 5			
Vypracoval: Ing. P. Hofmann		Hlavní inž. projektu: Ing. P. Hofmann	
Projektant:		Ved. atelieru: Ing. M. Butor	
VLKAVA VODOJEM - REKONSTRUKCE SO 02 - STAVEBNÍ ČÁST - VODOJEM		Datum: 01/2017	
		Stupeň: DSP/ DPS	
		Formát: 6 A4	
Investor: Vodovody a kanalizace Mladá Boleslav, a.s., Čechova 1151, 293 22 Ml. Boleslav		Zak.číslo: VIS - 3/15- 029	
VÝKRES KROVU, DETAILS		Měřítko:	Číslo přílohy:
		1:50	D.2.3